



Технический индикатор Pin Bar является математической интерпретацией классического торгового паттерна «разворотный бар». Данный индикатор позволяет определить момент разворота котировок на основе рыночной динамики и победителя между «быками» и «медведями».

Индикатор отображает момент разворота на локальных максимумах и минимумах графика любого таймфрейма, что позволяет повысить точность сигнала. Также индикатор имеет широкий перечень параметров, что дает возможность адаптировать Pin Bar под любые условия и торговую систему. Встроенный алерт и звуковое оповещение позволят открыть позицию сразу после образования разворотного сигнала.

Важно:

Сигнал образовывается только когда цена свечи закрывается в обратном направлении от тренда. То есть, для разворотного сигнала на продажу должен быть «медвежий» pin bar (цена закрытия ниже цены открытия), а для сигнала на покупку должен быть «бычий» pin bar (цена закрытия выше цены открытия).

Способ применения:

Если котировки достигают локального максимума/минимума и образовывается сигнал по индикатору Pin Bar, а также по осциллятору формируется зона перекупленности/перепроданности, можно открыть позицию под Low/High значением сигнальной свечи. Stop Loss в таком случае станет пик по Pin Bar.

Параметры Pin Bar:

- Quantity of directed bars: отображает количество направленных баров для дополнительного анализа. К примеру: параметр направленных бара =2, будет указывать на то, что перед образованием pin bar должно быть минимум 2 трендовых свечи.
- Ratio of directed bars to the Pin Bar: Указывает на соотношение размера тел между направленными барами (трендовыми), а также телом разворотного бара (pin bar). К примеру: если предыдущий параметр =0, то значение этого параметра не учитывается; если предыдущий параметр =2 (и больше), это говорит о том, что размер тела Pin Bar должен быть минимум в 2 раза меньше нежели направленные бары.
- Ratio of the shadow to the body: Коэффициент соотношения тела к тени. К примеру: коэффициент 4 указывает на то, что длина разворотной тени должна быть минимум в 4 раза больше тела свечи.
- Shadows ratio: соотношение теней low и high значения. К примеру: если параметр =2 и сформировался разворотный бар на продажу, то длина его low тени должна быть минимум в 2 раза короче, нежели длина тени high (и наоборот).

- Quantity of bars for analysis: позволяет произвести расчёт количества баров для определения локального максимума или минимума. К примеру: если параметр =10, то индикатор будет производить расчёт и отображать торговый сигнал на локальном максимуме/минимуме за последние 10 баров.

- Alert: позволяет включить звуковое оповещение о наличии торгового сигнала.
- Pin Bar color: задаёт цвет pin bar для визуализации сигнала.
- Arrows color: задаёт цвет графическому отображению сигнала.

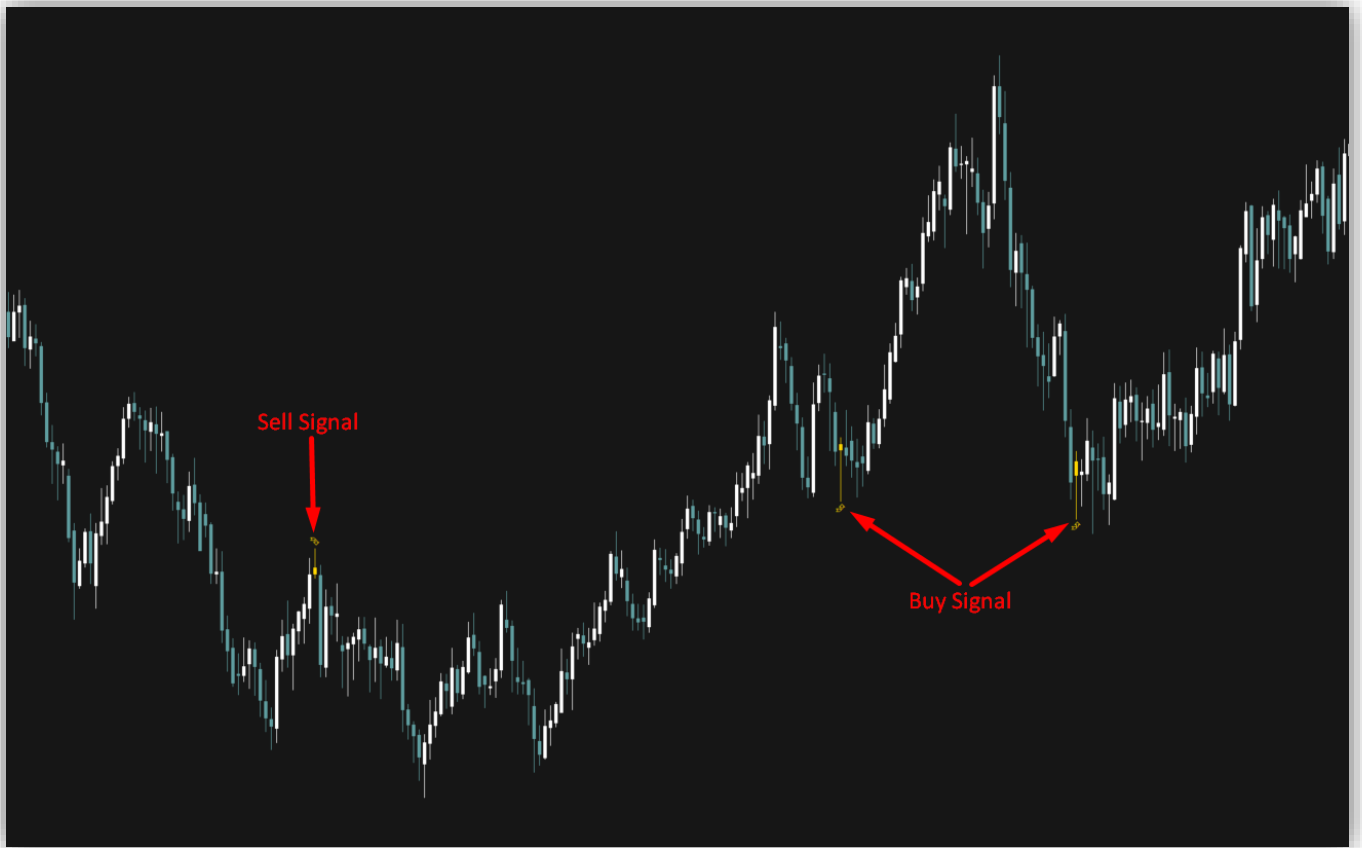
Индикатор отображает сигнал и алерт по закрытию свечи.

Совет:

Рекомендую использовать дополнительные индикаторы из группы осцилляторов для подтверждения торгового сигнала. Также сигнал данного индикатора отлично работает с дивергенцией по АО или MACD.

Пример на графике:





Settings:

Pin Bar

Common Inputs Colors Visualization

Variable	Value
Quantity of directed bars	2
Ratio of the directed bars to the Pin Bar	2
Ratio of the shadow to the body	3
Shadows ratio	2
Quantity of bars for analysis	10
Alert	false
Pin Bar Color	Gold
Arrow Color	Gold

Load Save

OK Отмена Reset