



Технический индикатор Universal Oscillator является комбинацией торговых сигналов самых популярных и широко используемых осцилляторов. Индикатор представлен гистограммами, а также линиями fast и slow MA, что позволяет расширить список получаемых торговых рекомендаций и работать как по тренду, так и в боковом движении рынка. Таким образом, гистограммы позволяют определить момент пробоя ценовых значений и движение в новой фазе рынка, а линии указывают на зоны перекупленности и перепроданности.

Основная идея Universal Oscillator исходит от индикаторов AO и MACD, с целью их комбинации для реализации возможности получения всех графических сигналов в одном окне.

Универсальность индикатора заключается в том, что можно настраивать его гистограммы и линии на тех параметрах, которые вас интересуют. Тем самым вы формируете торговые сигналы (которые я указал ниже) исходя из своих торговых предпочтений. Universal Oscillator даёт возможность отслеживать дивергенцию и пересечение линий по интересующим вас условиям.

Торговые сигналы индикатора:

1. **Crossed zero line:** данный торговый сигнал возникает в момент пробития гистограм индикатора нулевой линии. Это свидетельствует о пересечении Fast и Slow MA, по которым строятся гистограммы. Пересечение свидетельствует о смене тренда на рынке.

2. **3rd histogram:** отображает направленное движение в восходящей или нисходящей фазе рынка. То есть, отображает три последовательных восходящих/нисходящих гистограммы для восходящего/нисходящего направления индикатора. Три направленные гистограммы отображают расширение значений между MA, что дополнительно указывает на силу тренда. Таким образом, сигнал к покупкам возникает только тогда, когда 3 подряд гистограммы демонстрируют восходящую динамику и находятся выше нулевой линии (для продаж зеркальная ситуация). Это своего рода подтверждающий фильтр предыдущего сигнала.

3. **Saucer:** классический торговый сигнал OA. Отображает смену направления гистограмм и тем самым подтверждает окончание краткосрочной коррекционной фазы. Является сигналом для дополнительного входа или коррекции текущих целевых уровней.

4. **MA crossed:** отображает пересечение двух вспомогательных линий. В момент пересечения отображает сигналы перекупленности и перепроданности. Если сигнал возникает на максимуме/минимуме гистограмм, это сильный сигнал к началу коррекционного движения. Чем дальше возникает пересечение от нулевой линии, тем сильнее коррекционный сигнал.

5. **Divergence:** классический коррекционный торговый сигнал. Указывает на расхождение/схождение котировок финансового актива с гистограммами индикатора Universal Oscillator. За счёт того, что вы сами можете настроить параметры индикатора, можно увидеть наличие дивергенции по разным значениям гистограмм. Важно: дивергенция определяется по факту и рисуется на локальных минимумах/максимумах свечи и гистограмм. Дивергенция не

перерисовывается и учитывает только движение выше нулевой линии. То есть, расхождение/схождение котировок должно образовываться в одной рыночной фазе.

Способы применения:

Индикатор является вспомогательным инструментом для анализа и нуждается в дополнительных трендовых инструментах, если вы работаете на пробой. Если же торговать на коррекциях, то данный индикатор отлично справляется с этой задачей. Сигнал «Crossed zero line» является сигналом смены тренда, а «3rd histogram» подтверждает его. «Saucer» необходимо использовать на добавление позиций или фиксацию ранее открытых сделок. Линии Universal Oscillator отображают коррекции внутри тренда. Если быстрая МА пересекла медленную сверху вниз и гистограммы + линии находятся выше линии баланса, то это сигнал для открытия позиции против текущего растущего тренда (сигнал на продажу является зеркальной ситуацией).

Параметры:

—Histogram settings:

- Fast MA: задаёт период быстрой среднескользящей;
- Fast MA method: задаёт метод расчёта быстрой среднескользящей;
- Fast MA applied: задаёт ценовое значение котировок, на основе которого можно сделать расчеты быстрой среднескользящей;
- Slow MA: задаёт период медленной среднескользящей;
- Slow MA method: задаёт метод расчёта медленной среднескользящей;
- Slow MA applied: задаёт ценовое значение котировок, на основе которого можно сделать расчеты медленной среднескользящей;
- Up histogram: задаёт цвет восходящим гистограммам;
- Down histogram: задаёт цвет нисходящим гистограммам;

—Lines settings:

- Fast MA: задаёт период линии быстрой среднескользящей;
- Fast MA method: задаёт метод расчёта линии быстрой среднескользящей;
- Slow MA: задаёт период линии медленной среднескользящей;
- Slow MA method: задаёт метод расчёта линии медленной среднескользящей;
- Fast MA color: задаёт цвет линии быстрой среднескользящей;
- Slow MA color: задаёт цвет линии медленной среднескользящей;

—Trading Signals settings:

- Histogram Crossed zero line alert: включает/выключает звуковое оповещение о наличии торгового сигнала;
- Saucer Alert: включает/выключает звуковое оповещение о наличии торгового сигнала;
- 3rd histogram Alert: включает/выключает звуковое оповещение о наличии торгового сигнала;

- MA crossed Alert: включает/выключает звуковое оповещение о наличии торгового сигнала;

—Divergence settings:

- Quantity of bars for divergence: задаёт количество торговых баров для определения дивергенции. Если параметр 30, то дивергенция будет отображаться только если были пики за минимум 30 баров.
- Divergence color: задаёт цвет линии дивергенции.
- Divergence thickness: задаёт толщину линии дивергенции.
- Divergence style: задаёт форму отображения линии дивергенции (точки, пунктир, линия).
- Divergence Alert: включает/выключает звуковое оповещение о наличии торгового сигнала.
- Quantity of bars for analysis: задаёт параметр количества торговых баров для построения индикатора (создано с целью ускорить работу индикатора).

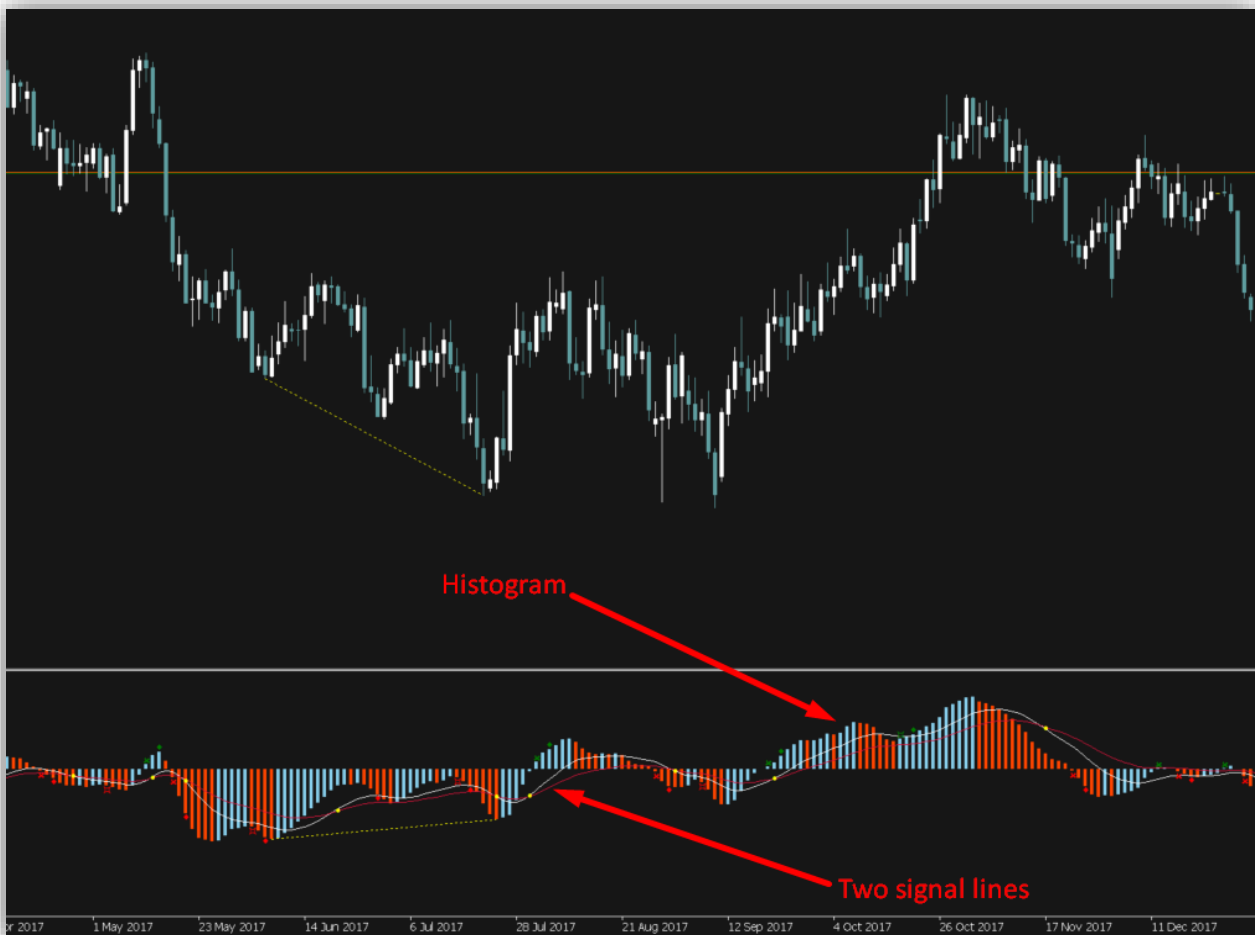
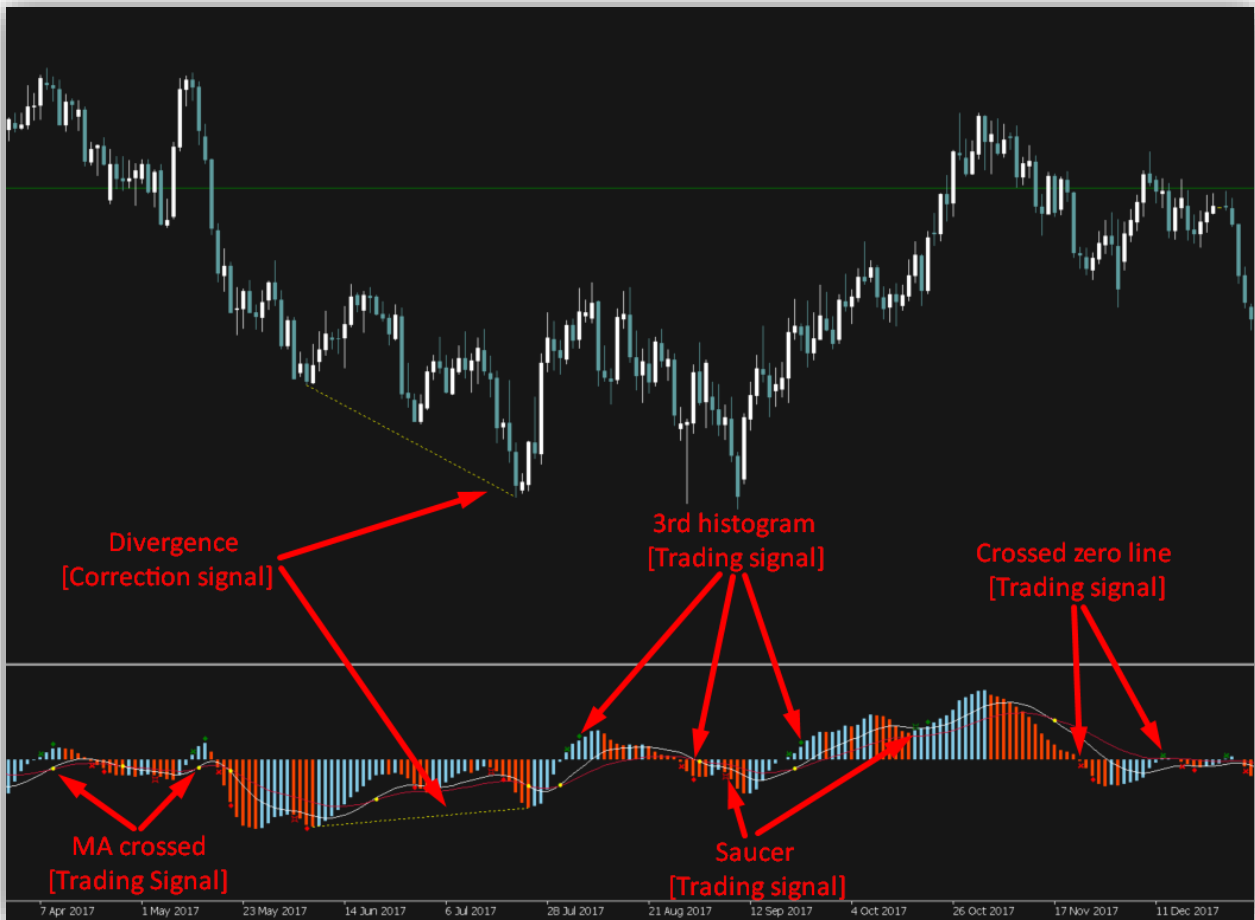
Индикатор отображает сигнал и алерт по закрытию свечи.

Совет:

Обращайте внимание на импульс по гистограммам. Если гистограммы Universal Oscillator в текущем моменте значительно отклоняются от предыдущего диапазона, это свидетельствует о сильном направленном движении, против которого торговать не стоит. Но если котировки демонстрируют новый максимум / минимум, а гистограммы УО находятся в среднем диапазоне, то стоит ожидать прорыва в сторону движения, ведь котировки имеют запас хода, определяющийся по разнице МА.

*Зависит от тех параметров, которые вы указали. Я использую параметры АО: 34 и 5 простую скользящую (с расчетом по средним ценам) для определения гистограм.

Пример на графике:



Settings:

